

Onderdoorgang Rinse Hofstraweg op Schiphol

VolkerWessels Bouw Schiphol voerde op Schiphol werkzaamheden uit aan de onderdoorgang van de Rinse Hofstraweg, de ringweg aan de luchtzijde van de luchthaven. De werkzaamheden bestonden onder andere uit het aanbrengen van nieuwe plafonds, brandwerende voorzieningen en sprinklerinstallaties. Ook coördineerde VolkerWessels Bouw Schiphol het project.

Rinse Hofstraweg aan luchtzijde

De luchtzijde (airside) van de luchthaven is het gebied waar vliegtuigen landen, opstijgen en worden afgehandeld op de platformen en aan de gates. Het luchtzijdige wegverkeerssysteem op Schiphol bestaat uit een ringweg (de Rinse Hofstraweg) en randwegen rondom de 6 pieren B tot G. Het luchtzijdige wegverkeerssysteem wordt gebruikt door de afhandelaren en ordehandhaving op dezelfde manier als een openbaar verkeerssysteem. De Rinse Hofstraweg is daarmee de drukste verkeersader in de terminal, waar 24/7 bus-, vracht- en personenvervoer rijdt.

Project

De gefaseerde uitvoering van dit project betrof tussen de D en E pier: de sloop van het huidige plafond, het aanbrengen van de droge blusleiding, het aanbrengen van brandwerende voorzieningen, demontage van de sprinklerinstallatie, nieuwe verlichting, volledig nieuwe isolatie en plafonds. Tussen de C en de D pier werden beschadigde plafonddelen vervangen, nieuwe verlichting geplaatst en de sprinklerinstallatie aangepast. De oppervlakte tussen de D en E pier is 4.400 m² en tussen de C en D pier 4.310 m². In totaal werd daarmee bijna 9.000 m² opgeknapt.

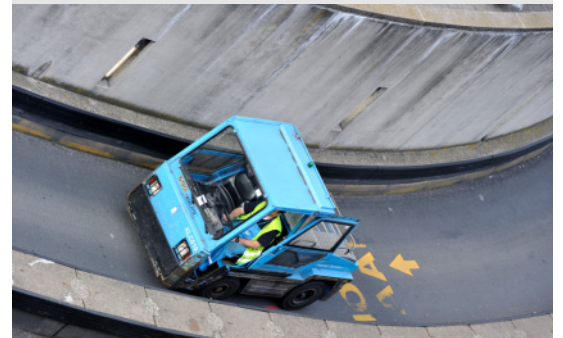
VolkerWessels Schiphol was daarnaast verantwoordelijk voor de algehele projectcoördinatie.

Meer weten?

✉ info@visserensmitbouw.nl

🔗 <https://www.visserensmitbouw.nl>

☎ +31 10 313 10 00



Feiten & cijfers

Plaats

Amsterdam Airport Schiphol (Schiphol)

Opdrachtgever

Schiphol Group

Status

Opgeleverd

Contractvorm

Bouwteam