



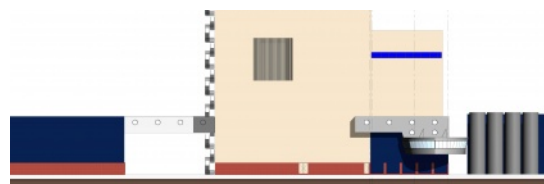
Project Martini van FrieslandCampina DOMO

Uitbreiding van de productiecapaciteit van baby- en kindervoeding voor FrieslandCampina DOMO

Zichtbepalend

Wij waren verantwoordelijk voor de bouwkundige en constructieve werkzaamheden op de locatie van FrieslandCampina Domo in Bedum. Zo hebben wij een tankenlokaal, indampergebouw, sproeidroogtoren, regelkamer en verpakkingsgebouw gerealiseerd. Hierdoor kan FrieslandCampina Domo zijn productiecapaciteiten van baby- en kindervoeding op melkbasis uitbreiden.

Het project is vernoemd naar de Martinitoren, die het zicht in de stad Groningen bepaald. Het project is in een operationele omgeving uitgevoerd op een zeer klein oppervlak. Wij hebben ook de detailengineering verzorgd voor de bouwkundige werken.



Feiten & cijfers

Plaats

Bedum

Opdrachtgever

FrieslandCampina DOMO BV

Status

Opgeleverd

Contractvorm

Bestek en tekeningen

Architect

Uticon Ingenieursgroep BV

Meer weten?

✉ info@visserensmitbouw.nl

🔗 <https://www.visserensmitbouw.nl>

📞 +31 10 313 10 00